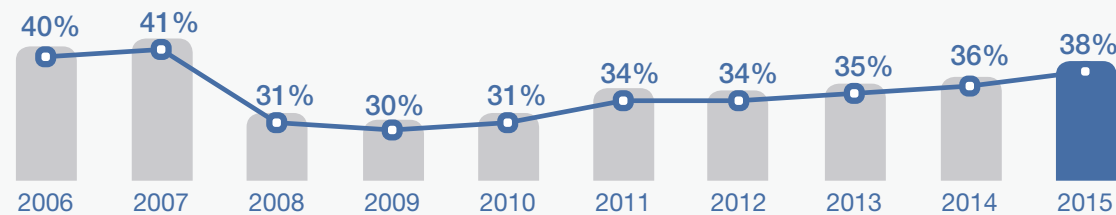


ESTUDIO MANPOWERGROUP SOBRE ESCASEZ DE TALENTO 2015

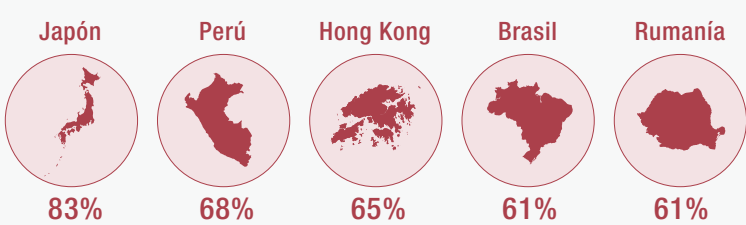
A nivel internacional, el **38% DE LOS DIRECTIVOS** tiene **DIFICULTADES PARA ENCONTRAR TALENTO** en 2015



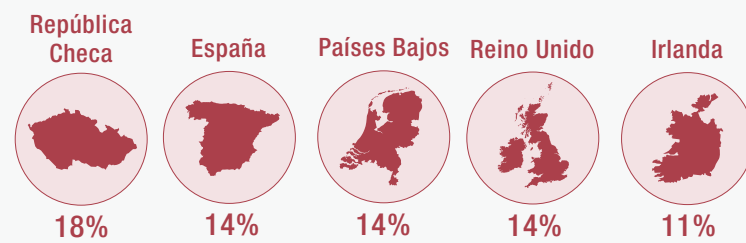
- Dos puntos porcentuales más que en 2014
- El porcentaje más alto desde 2007

PAÍSES CON MÁS DIFICULTADES PARA ENCONTRAR TALENTO EN 2015

JAPÓN, PERÚ Y BRASIL también se encontraban en 2014 entre los 5 cinco países con más dificultades.



PAÍSES CON MENOS DIFICULTADES PARA ENCONTRAR TALENTO EN 2015



PERFILES MÁS DIFÍCILES DE ENCONTRAR

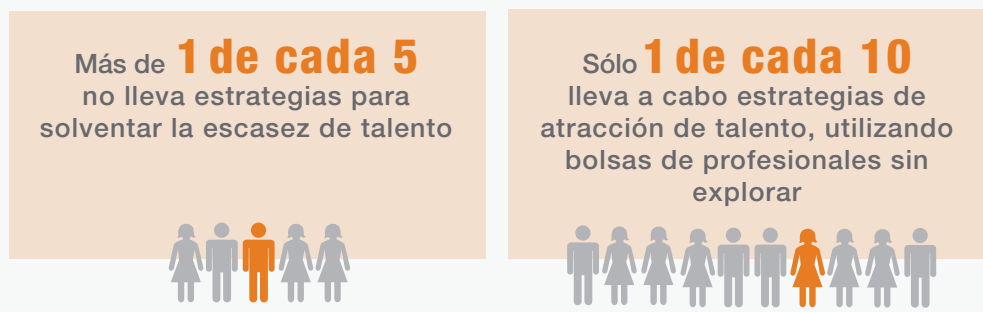
Por cuarto año consecutivo, los **OFICIOS MANUALES CUALIFICADOS** son los perfiles más difíciles de encontrar a nivel mundial. Los **COMERCIALES** se sitúan en segundo puesto, seguidos por los **INGENIEROS** y los **TÉCNICOS CUALIFICADOS**.

- 1 ▶ **Oficios manuales cualificados** (especialmente los chefs / panaderos / camareros, mecánicos y electricistas)
- 2 ▲ **Comerciales**
- 3 ▼ **Ingenieros** (especialmente mecánicos, electricistas e ingenieros civiles)
- 4 ▼ **Técnicos cualificados**
- 5 ▲ **Conductores** (especialmente camiones / furgonetas / transportista, mensajeros, conductores de maquinaria pesada / construcción)
- 6 ▶ **Directivos**
- 7 ▼ **Personal contable y financiero** (especialmente contables, contables censor jurado de cuentas y analistas financieros)
- 8 ▲ **Personal de apoyo de oficina**
- 9 ▼ **Perfiles IT** (especialmente programadores, administradores de bases de datos y directivos y líderes informáticos)
- 10 ▲ **Operarios de producción/maquinaria**

5 PRINCIPALES MOTIVOS QUE DIFICULTAN ENCONTRAR PROFESIONALES



LOS DIRECTIVOS NO HACEN LO SUFICIENTE PARA SOLVENTAR LA ESCASEZ DE TALENTO

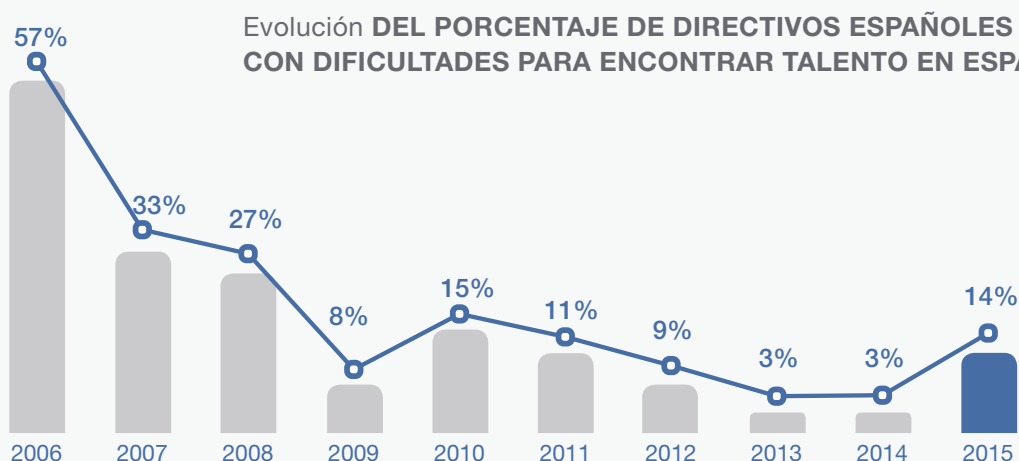


- Sólo **1 de cada 20** se esfuerza por mejorar los paquetes retributivos o incrementar los salarios iniciales
- El **5%** esta redefiniendo sus criterios de selección para incluir a personas sin ciertas habilidades / titulaciones requeridas, pero con el potencial de obtenerlas
- Sólo **1 de cada 5** ofrece formación y desarrollo adicionales al personal existente

¿QUÉ PUEDEN HACER LOS DIRECTIVOS?



RESULTADOS EN ESPAÑA 2015



LISTA DE LOS 10 PERFILES MÁS DIFÍCILES DE ENCONTRAR EN ESPAÑA 2015

- 1 ▶ **Oficios manuales cualificados** (especialmente los chefs / panaderos / camareros, mecánicos y electricistas)
- 2 ▼ **Técnicos cualificados**
- 3 ▼ **Ingenieros** (especialmente mecánicos, electricistas e ingenieros civiles)
- 4 ▼ **Perfiles IT** (especialmente programadores, administradores de bases de datos y directivos y líderes informáticos)
- 5 ▲ **Secretarías y personal administrativo**
- 6 ▲ **Conductores** (especialmente camiones / furgonetas / transportista, mensajeros, conductores de maquinaria pesada / construcción)
- 7 ▼ **Personal de enfermería**
- 8 ▼ **Personal contable y financiero** (especialmente contables, contables censor jurado de cuentas y analistas financieros)
- 9 ▲ **Profesores**
- 10 ▲ **Profesionales área jurídica** (abogados, procuradores, secretarías legales...)